

亚端线褐色外侧黑灰色，剑纹小，环、肾纹褐色黑边，环纹外端较尖，中线褐色波浪形；后翅白色半透明。雄蛾抱钩短弯，阴茎端部有一几丁质脊，其上有锯齿（图94）。

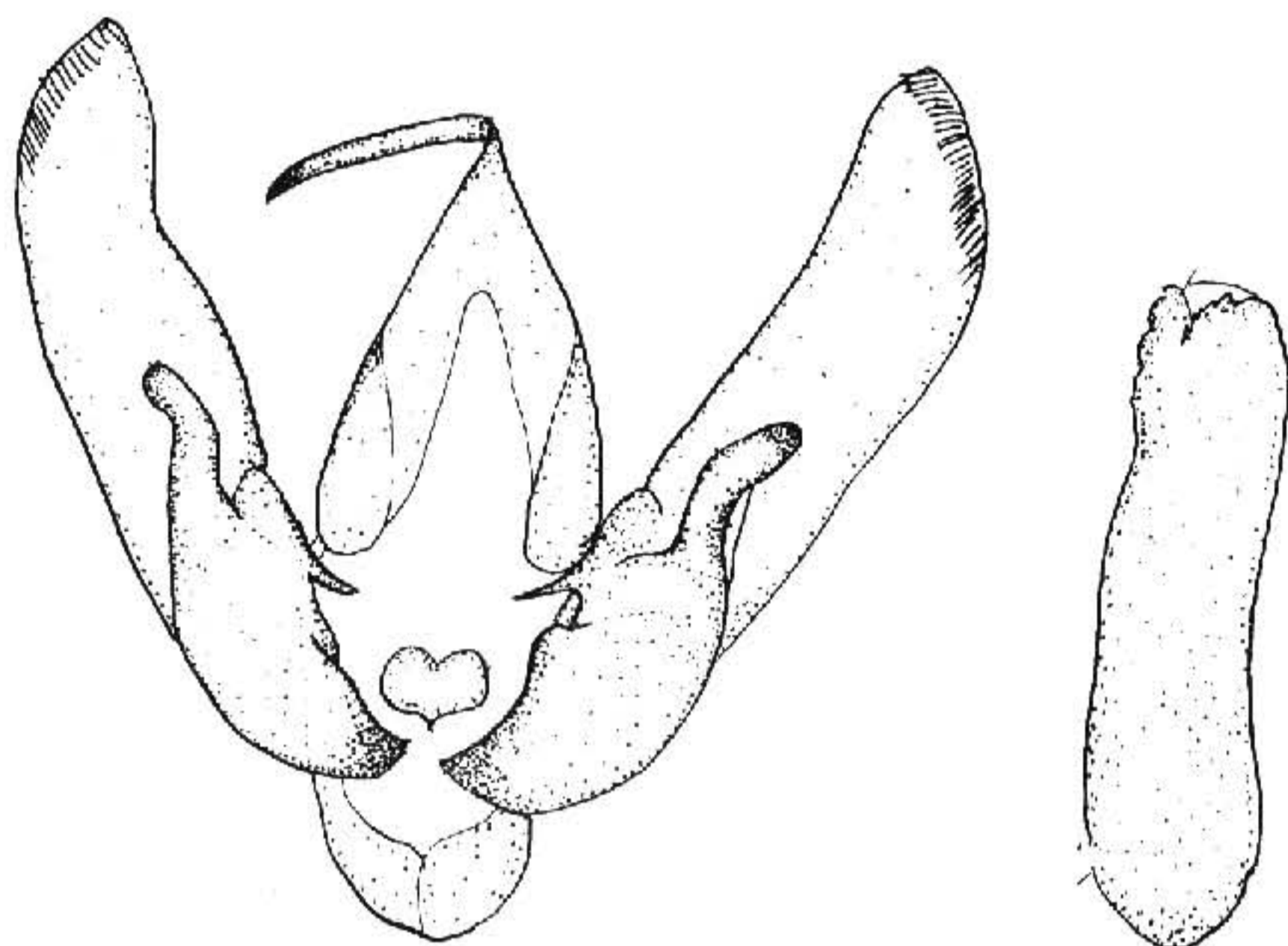


图94 黄地老虎 *Agrotis segetum*
(Denis et Schiffermüller) ♂外生殖器

寄主 棉、玉米、小麦、高粱、烟草、甜菜，马铃薯、瓜类、多种蔬菜及栎、山杨、云杉、松、柏等树苗。

分布 东北、西北、华北、华中、华东、西南；日本，朝鲜，印度，欧洲，非洲等。

汉地夜蛾 *Agrotis robustana* Poole (图版Ⅷ-15)

Agrotis robustana Poole, 1989, Lep. Cat. Noct. p. 55. (阿尔泰)

Agrotis robusta Eversmann, 1856, Bull. Soc. imp. Nat. Moscou 29 (2): 205.

Euxoa robusta: Hampson, 1903, Cat. Lep. Phal. Br. Mus. 4: 169.

Agrotis robusta: Warren, 1909, in Seitz, Macrolep. World 3: 25. —Corti, 1932, in Seitz, Macrolep. World 3 Suppl. p. 47. —Kozhantschikov, 1937, Fn. SSSR 13: 498.

翅展45 mm。头部褐色杂灰色，颈板近端部有一黑横线，翅基片灰色；前翅红褐色，翅脉纹白色，内线白色，波曲外斜，1脉后强外突，环纹小，有白环及黑边，肾纹色似环纹，中有一黑曲纹，外线白色，细锯齿形，6脉后较直内斜，亚端线白色，不规则波曲，前段锯齿形；后翅暗褐色；腹部黑褐色。

分布 新疆、山西；蒙古。

丰地夜蛾 *Agrotis fatidica* (Hübner) (图版Ⅷ-16)

Noctua fatidica Hübner, [1824], Samml. Eur. Schmett., Noct. pl. 152, figs. 704—705. (欧

洲)

Agrotis trifurcula Staudinger, 1892, *Iris*, 5: 362.

Euxoa fatidica: Hampson, 1903, *Cat. Lep. Phal. Br. Mus.* 4: 159. Warren, 1909, *in* Seitz, *Macrolep. World* 3: 25, pl. 5c.

Agrotis fatidica: Boursin, 1950, *Ark. Zool.* 1 (23): pl. 1, fig. 3. —Chen, *et al.*, 1991, *Noct. Fn. Xizang* p.72, pl. 3, fig. 11.

翅展 45 mm。头、胸、前翅褐色，前翅前缘区色暗，翅脉黑褐色，基线、内线均双线黑色，剑纹长舌形，环纹灰白色，肾纹褐色围以少许白色，外线黑色衬白，亚端线灰白色锯齿形，内列双齿形黑纹，外侧黑褐色；后翅浅褐黄色；腹部褐色。雄蛾抱钩细长，阳茎无角状器（图 95）。

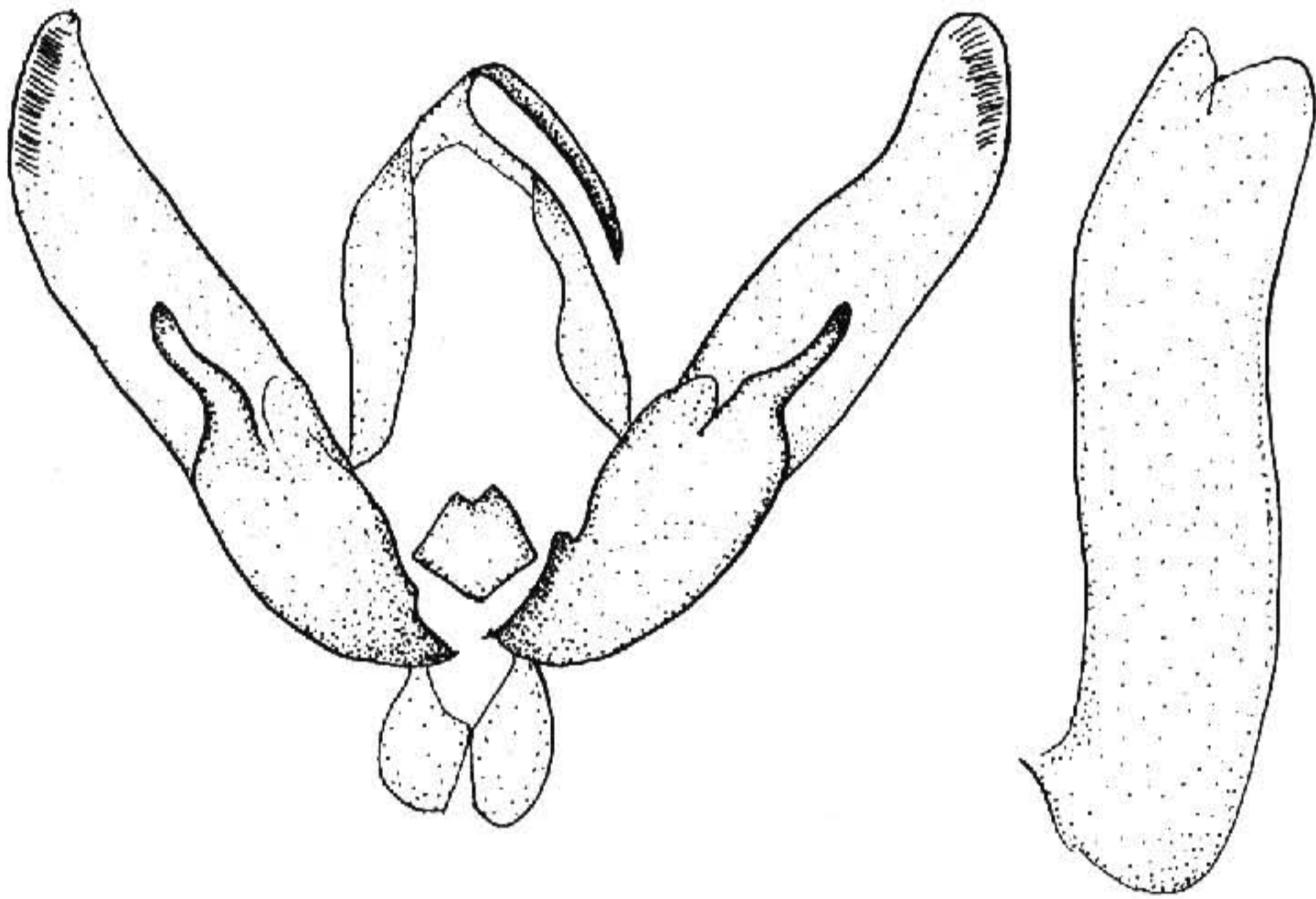


图 95 丰地夜蛾 *Agrotis fatidica* (Hubner) ♂ 外生殖器

寄主 杂草。

分布 西藏；蒙古，俄罗斯，欧洲。

大地老虎 *Agrotis tokionis* Butler (图版 VIII-17)

Agrotis tokionis Butler, 1881, *Trans. ent. Soc. Lond.* p. 178. (日本东京)

Agrotis tocionis: Hampson, 1903, *Cat. Lep. Phal. Br. Mus.* 4: 370, pl. 68, fig. 28.

Agrotis tokionis: Chen, 1982, *Icon. Het. Sin.* 3: 293, pl. 88, fig. 2089.

翅展 45—48 mm。头、胸及前翅褐色，后者带灰色，基线、内线及外线均双线，亚端线锯齿形，剑纹小，尖锥形，环、肾纹灰褐色黑边，环纹外缘锯齿地，肾纹外方一黑斑；后翅浅褐黄色；腹部灰褐色。雄蛾抱钩短粗，阳茎无角状器，端部有一纵脊，上有锯齿（图 96）。